

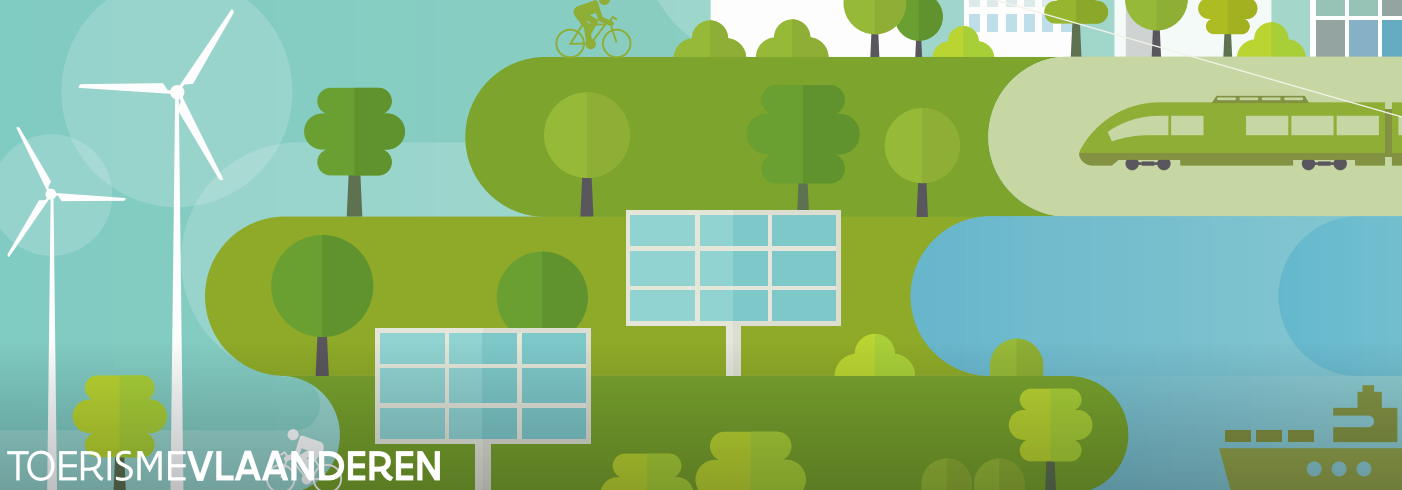


Vlaanderen
is toerisme

HOE PROFILEER JE JOUW LOGIES ALS EEN DUURZAAM VERBLIJF?



Zo pak je het aan



TOERISMEVLAANDEREN



Wil je op lange termijn de juiste gasten blijven aantrekken en de toekomst van je logies verzekeren? Investeer dan in een sterk merk. **Ga op zoek naar wat je logies anders maakt. Uniek en net daarom zo aantrekkelijk.**



LEES DE BROCHURE 'HET BELANG VAN EEN GOEDE PROFILERING' OP
<http://kwaliteit.toerismevlaanderen.be/het-belang-van-een-goede-profilering>

Heb je oog voor duurzaamheid en is je logies ook zo ingericht en opgebouwd? **Pak er dan mee uit!**



Duurzaam: meer dan aandacht voor het milieu

Je kan er niet omheen: duurzaamheid is een vlag die vele ladingen dekt. Een duurzame ontwikkeling van toerisme streeft naar een economisch, ecologisch en socio-cultureel evenwicht. Het is een eerlijke vorm van logiesuitbating waar natuur en cultuur behouden blijft en sociaal engagement belangrijk is. En waarin de lokale bevolking betrokken wordt.

5

voordelen om je duurzaam te profileren

- Omdat je gasten met **dezelfde waarden en smaken** aantrekt
- Omdat je **positieve energie** krijgt van je bezoekers
- Omdat je op **lange termijn** bouwt aan een herkenbaar merk en zo de toekomst van je logies veilig stelt
- Omdat je bezoekers je **beste ambassadeurs** worden
- Omdat je met **respect** voor je omgeving leeft en onderneemt

TIP

IS JE LOGIES TOCH NIET ZO DUURZAAM?

Ga het woord dan ook niet gebruiken in je omschrijving. Integendeel: profileer je op een ander domein. Dat maakt je merk alleen maar sterker.

Duurzaam profileren doe je ...

“Een duurzaam profiel heb je pas als je gasten na hun verblijf dat ook spontaan ervaren hebben.”

- **GELOOFWAARDIG**

Een jeep voor je deur en druiven uit Peru op de kamer? Dan klopt er iets niet als je gaat voor een duurzaam profiel. Daarom: wees geloofwaardig. Profileren doe je op een domein dat bij je past.

- **CONSEQUENT**

Een spaarlamp in het toilet of een fairtrade ontbijt is duurzaam. Maar dat maakt je nog geen duurzame logiesuitbater. Je profileren in duurzaamheid betekent dat je volledige logies die focus belichaamt. Duurzaamheid zit in alles: in de inrichting, voeding, activiteiten, ...

- **STAP VOOR STAP**

Belangrijk is dat je gasten voelen dat je duurzaamheid hoog in het vaandel voert. Dat het natuurlijk en oprecht overkomt. Profileren zit in details. In de handige checklist verderop zetten we je graag op weg.



Duurzaam reizen zit in de lift

Internationaal trendonderzoek bevestigt dat meer dan een derde van de toeristen (36%) ecovriendelijker wil reizen. Weet goed dat je met je focus op duurzaamheid heel wat (internationale) bezoekers aanspreekt. En dan gaat het allang niet meer over energie of mobiliteit. Reizen met respect voor omgeving, lokale bevolking en plaatselijke economie.

36%

van de toeristen
willen ecovriendelijker
reizen



“Een zelfgebakken cake op tafel of een flesje lokaal vruchtensap is hartverwarmend. Wees welkom!”

Handige checklist om je duurzaam te profileren

Ben je iemand die met respect voor **ecologie**, **economie** en **medemens** in het leven staat? Ben je daar ook doelbewust mee bezig? Profileer je dan als duurzaam logies. Hanteer het woord met recht en rede in je communicatie. Hieronder een checklist met tips om je verblijf zo duurzaam mogelijk in te richten. Ga gerust stap voor stap, belangrijk is dat het ‘goed en oprecht’ aanvoelt voor jezelf.

1 DIENSTVERLENING

- Bied extra service aan door gasten op te halen aan het station of bushalte
- Leg aan buitenlandse gasten lokale gewoontes uit, bijvoorbeeld hoe recyclen, ...
- Kies fairtrade linnen
- Voorzie herbruikbare drinkbussen
- Stel extra's zoals een haardroger/strijkplank ter beschikking
- Voorzie een (lege) boodschappentas / fietszak voor wie wil shoppen
- Voorzie fietsherstellingsmateriaal, fietsenrek
- Voorzie (of verwijst naar) een elektrisch oplaadpunt voor fietsen of auto's
- Verkoop of geef kaarten van De Lijn of de MIVB aan je gasten
- Bied kortingen aan voor lokale activiteiten
- Nodig buurtbewoners uit om kennis te maken met je logies
- Geef tips over lokale evenementen
- Maak je logies toegankelijk voor mensen met een fysieke beperking en behaal het toegankelijkheidslabel

2 INFRASTRUCTUUR



BOUW

- Kies voor je interieur en de bouw voor natuurlijke en lokale materialen
- Kies voor hout afkomstig uit duurzaam bosbeheer of FSC-label
- Bouw eventueel een groendak



ENERGIE

- Installeer spaarlampen, ledverlichting, zonne-energie, bewegingsensoren in de gang of het toilet, alles-uitknop, ...
- Bespaar water door toiletten met spaarknoppen, regenwaterrecuperatie, zonneboiler, regenton, ...
- Recupereer warmte door dubbelglas, geïsoleerde ruimtes, geen tochtgaten, natuurlijke ventilatie, warmtepomp, ...
- Kies voor energiezuinige (huis-)toestellen
- Reinig met milieuvriendelijke schoonmaakproducten
- Kies voor hernieuwbare energie



OMGEVING

- Deel of huur fietsen in de nabijheid
- Stimuleer activiteiten met 'low impact' zoals wandelen en fietsen
- Sorteert: groen afval, glas, papier, plastic, batterijen, ...
- Doe aan ecologisch tuinieren
- Verzorg een eigen groentetuin, kippens
- Besteed aandacht voor stilte en duisternis
- Besteed aandacht voor lokale biodiversiteit



"Integreer de lokale economie in je logies"

3 SAMENWERKEN



- Werk samen met lokale gidsen
- Bied lekkers aan uit lokale zaken (vlees bij lokale slager, brood zelf bakken of lokale bakker, kaasboer, wijnboer, ...)
- Werk samen met lokale sport-, natuur-, of recreatiepartners
- Bied producten aan van lokale handelaars
- Vermeld leveranciers op je menukaart
- Vermeld de naam van lokale artiesten op de kunstwerken
- Integreer plaatselijke kunst in het interieur
- Verwijs naar lokale initiatieven en ondernemers
- Neem deel aan sociale tewerkstellingsprogramma's
- Werk samen met lokale taxidienst



4 ETEN EN DRINKEN

- Denk aan zelfgemaakte gerechten, confituren, fairtrade, ...
- Vermijd doelbewust (plastieken) verpakkingen
- Fairtrade koffie of koffie van lokale koffiebranderij
- Kies voor producten die rekening houden met de seizoenen, dierenwelzijn, eerlijke handel, natuur, milieu en herkomst
- Zet geen bedreigde of exotische vissoorten op de kaart
- Bied een vegetarisch alternatief op de menukaart
- Ontmoedig vleesgerechten en stimuleer streekproducten
- Voorzie kleine (ontbijt)bordjes zodat gasten niet verleid worden om hun bord vol te leggen
- Verminder de afvalberg: durf fruit te kiezen die er 'minder mooi' uitziet maar even lekker smaakt


“Heb aandacht voor voedselverspilling: organiseer een restjesdag, voorzie een doggy bag”



“Communiqueer zo veel mogelijk digitaal (mail, sms, ...)”

5 COMMUNICATIE

- Kies voor een eenvoudige en aangename website die voor iedereen makkelijk toegankelijk
- Schrijf een heldere wegbeschrijving naar je logies met extra aandacht voor de bereikbaarheid met openbaar vervoer of fiets.
- Maak heldere afspraken
- handdoek op de grond = voor de was
- handboek aan het rek = te hergebruiken
- Print zo weinig mogelijk documenten
- Behaal het ecolabel om je milieuprestaties te benadrukken (Groene Sleutel, EMAS of het EU ecolabel)
- Ondersteun een goed doel
- Neem deel aan initiatieven die drempelverlagend werken voor zij die op reis willen (bijvoorbeeld vakantieparticipatie)
- Zorg dat je personeel dezelfde waarden uitdraagt als jezelf



Duurzaamheid zit in elke vezel van je logies. Maar dat betekent niet dat je aan de volledige checklist hoeft te voldoen. Ga stap per stap. Zie het als het een manier van leven. En als dit goed aanvoelt, ga je dan écht profileren als een duurzame logies. Bij je personeel én je gasten. Succes!

Meer weten over duurzaam profileren?

Surf naar kwaliteit.toerismevlaanderen.be/toolkit

Meer informatie? kwaliteit@toerismevlaanderen.be



Verantwoordelijke uitgever

Peter De Wilde, Toerisme Vlaanderen,
Grasmarkt 61, 1000 Brussel

Wettelijk depot

D/2017/5635/23/1

Contact

kwaliteit@toerismevlaanderen.be

Meer informatie

kwaliteit.toerismevlaanderen.be/toolkit

Alle rechten voorbehouden. Behoudens de uitdrukkelijk bij wet bepaalde uitzonderingen mag niets uit deze uitgave worden verveelvoudigd, opgeslagen in een geautomatiseerd gegevensbestand of openbaar gemaakt, op welk wijze ook, zonder de voorafgaande en schriftelijke toestemming van de uitgever



kwaliteit.toerismevlaanderen.be

TOERISMEVLAANDEREN