



Vlaanderen  
is toerisme



# INVESTEREN IN CAMPERPLAATSEN

INSPIRATIE- EN  
INFORMATIEBUNDEL

TOERISMEVLAANDEREN



3 **INLEIDING**

---

4 **MARKTONTWIKKELINGEN**

---

8 **KAMPEERAUTOTOERISTEN:  
EEN PORTRET**

---

15 **CAMPERPLAATSEN:  
WET- EN REGELGEVING**

---

18 **VEREISTEN EN VERWACHTINGEN**

---

24 **ZO MAAK JE HET VERSCHIL**

---

25 **REKENMODEL CAMPERPLAATSEN**

---

26 **CONCLUSIE**

---



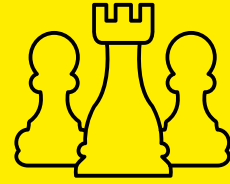
27 **INSPIRATIEBUNDEL**

---



# INLEIDING

---



Kampeerautotoerisme zit al jaren in de lift. Sinds 2013 overstijgt het aantal ingeschreven kampeerauto's in België het aantal trekcaravans. En de kloof wordt elk jaar groter. De verkoop en ook de verhuur van kampeerauto's stijgt trouwens in heel Europa. Het aanbod camperplaatsen in Vlaanderen volgt dat groeitempo evenwel niet, waardoor vraag en aanbod uit elkaar dreigen te lopen. Toerisme Vlaanderen wil ondernemers, lokale besturen en andere organisaties alvast informeren over het kampeerautotoerisme en inspireren om in Vlaanderen aantrekkelijke kampeerautoplaatsen/camperplaatsen aan te leggen.

We geloven in de opportuniteiten die het kampeerautotoerisme biedt. Daarom geeft deze brochure inzicht in de kenmerken en verwachtingen van de doelgroep en de vereisten waaraan camperplaatsen moeten voldoen. Maar ze staat ook bol van suggesties en voorbeelden om een camperterrein aantrekkelijk in te delen en belevingsgericht te profileren. We hopen dat het ondernemers en organisaties over hun koudwatervrees kan helpen.

Om die reden hoort bij deze brochure ook het 'Rekenmodel camperplaatsen' dat (recreatie)ondernemers, lokale overheden of vrijetijdsorganisaties helpt om de investering en terugverdientijd in te schatten als ze overwegen om nieuwe camperplaatsen aan te leggen. Het rekenmodel is een van de resultaten van het pilootproject 'Kampeerautotoerisme aan de Kust' dat Westtoer vier jaar geleden realiseerde met steun van Toerisme Vlaanderen. We lieten het begin 2020 actualiseren en verfijnen om nog beter aan te sluiten bij de realiteit van vandaag (logiesdecreet, prijsniveau...). Tijdens het pilootproject werden ook schetsontwerpen gemaakt van hoe je een kampeerautoterrein aantrekkelijk inricht. Je vindt verderop vergelijkbare ontwerpen ter inspiratie. We bedanken Westtoer, Van der Reest Advies en ontwerp bureau FACET van harte voor hun onmisbare medewerking aan dit project.

We kijken er naar uit om in Vlaanderen een gevarieerd en aantrekkelijk netwerk van camperplaatsen te zien groeien.



## MARKTONTWIKKELINGEN

### 1.1 VRAAGZIJD VAN DE MARKT

#### Kampeerauto's: een groeiemarkt

Het kampeerautotoerisme is een onmiskenbare groeiemarkt. Steeds meer mensen hebben een kampeerauto in bezit en ook de huur van een camper wordt steeds populairder. Op de populaire vakantieroutes zien we steeds meer campers en het lijkt er op dat trekcaravans in aantal stilaan worden overtroffen door de kampeerauto's.

Voor recreatieondernemers liggen hier kansen voor wie in de terreininrichting en de faciliteiten inspeelt op de wensen en eisen van de kampeerautotoerist.

#### De cijfers op een rij

Volgens recente gegevens van de European Caravan Federation (ECF) zijn er in Europa al meer dan 2 miljoen kampeerauto's geregistreerd. De 5 Europese landen met het grootste volume aan kampeerauto's zijn **Duitsland, Frankrijk, Groot-Brittannië, Italië en Nederland**. Volgens de cijfers van de Dienst Inschrijvingen Voertuigen (DIV) waren er in België eind 2017 al bijna **54 000** kampeerauto's ingeschreven.

#### GROEIENDE MARKT MET POTENTIE

De campermarkt is een toeristische groeiemarkt die mogelijkheden biedt om meer bezoekers aan te trekken. Op dit moment telt Europa ruim twee miljoen campers; dat zijn meer dan vier miljoen potentiële bezoekers.

**TABEL 1:** Aantal ingeschreven kampeerauto's in Europa in 2018

LAND	2018
België	54 000
Denemarken	10 486
Duitsland	532 687
Finland	56 889
Frankrijk	504 881
Groot-Brittannië	225 000
Italië	221 000
Nederland	118 753
Noorwegen	49 677
Oostenrijk	27 000
Portugal	10 000
Slovenië	4 900
Spanje	30 000
Zweden	99 913
Zwitserland	59 801
Andere	12 500
<b>TOTAAL</b>	<b>2 017 487</b>

Bron: European Caravan Federation (ECF)

De groei van het aantal kampeerauto's houdt aan, zoals blijkt uit de cijfers van de registratie van nieuwe kampeerauto's de afgelopen jaren.

**TABEL 2:** Aantal nieuw ingeschreven kampeerauto's tussen 2015 en 2018

Land	2015	2016	2017	2018	Trend 2015-2018
België	3 400	3 850	4 110	4 613	+36%
Duitsland	28 350	35 150	40 568	46 859	+65%
Frankrijk	17 400	19 700	21 333	23 878	+37%
Groot-Brittannië	10 550	12 350	14 062	14 691	+39%
Italië	3 750	4 250	5 101	6 156	+64%
Nederland	1 250	1 450	1 751	2 005	+60%
Portugal	80	100	219	256	+320%
Spanje	1 950	2 650	3 953	4 857	+49%
Zweden	4 050	5 300	6 405	7 212	+78%
Zwitserland	3 650	4 050	4 516	4 460	+22%
Andere	1 600	1 700	1 924	1 988	+24%
<b>TOTAAL</b>	<b>81.490</b>	<b>96.400</b>	<b>110.769</b>	<b>125.064</b>	<b>+53%</b>

Bron: European Caravan Federation (ECF)



### Trekcaravans: dalende tendens

Tegenover de forse toename van het aantal kampeerauto's staat een lichte daling van de registraties van trekcaravans.

**TABEL 3:** Aantal nieuw geregistreerde trekcaravans in 2017 en 2018.

LAND	2017	2018	EVOLUTIE
België	1 157	1 177	+1,70%
Duitsland	22 207	24 327	+1,70%
Frankrijk	8 128	8 124	0,00%
Groot-Brittannië	24 033	20 480	-14,80%
Italië	764	772	+1%
Nederland	6 716	6 628	-1,30%
Portugal	76	57	-0,0025
Spanje	1 767	1 829	+3,50%
Zweden	3 440	3 349	-2,60%
Zwitserland	1 637	1 659	+1,30%
Andere	1 716	1 695	-1,20%
<b>TOTAAL</b>	<b>79 038</b>	<b>77 012</b>	<b>-2,6%</b>

Bron: European Caravan Federation (ECF)

Het totale aantal trekcaravans is overigens nog altijd wel aanzienlijk hoger dan het totale aantal kampeerauto's, al is dat per land heel verschillend.



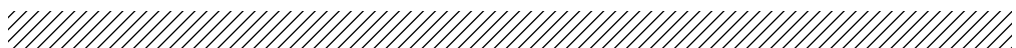
## 1.2 AANBODZIJD VAN DE MARKT

### Het aanbod kampeerautoplaatsen in Vlaanderen neemt toe via camperterreinen

- Sinds 2011 is het aantal plaatsen op camperterreinen (in Vlaanderen) meer dan verviervoudigd van 166 naar 702 op 1 januari 2020. Het aantal camperterreinen steeg het voorbije decennium van 11 naar 56. Gemiddeld 12,5 plaatsen per terrein.
- Begin 2020 bieden 54 andere terreingebonden logies (campings, vakantieparken en de vroegere verblijfparken) samen 439 camperplaatsen aan. Gemiddeld 8 camperplaatsen per terrein.
- Verder telde Vlaanderen in de zomer van 2019 ook 39 camperparkings met in totaal 125 camperparkeerplaatsen. Gemiddeld 3,2 plaatsen per parking.
- Op 1 januari 2020 zijn er in Vlaanderen dus in totaal 1266 camperplaatsen op 149 locaties (inclusief de plaatsen op camperparkings).

### Opvallend

- Bij de start van 2020 telt de kust 299 camperplaatsen. Dat is 23,5% van het Vlaamse aanbod.
- Bovenop de specifieke camperplaatsen zijn er nog een heleboel toeristische plaatsen op terreingebonden logies waar een kampeerauto ook kan staan. Dit zijn geen specifieke camperplaatsen. We kunnen dit beschouwen als aanvullend aanbod.
- Op de terreingebonden logies (onder andere campings) daalt het aantal specifieke camperplaatsen lichtjes. Tussen 2017 en 2019 verminderde het aantal kampeerautoplaatsen met 31 plaatsen. Waarschijnlijk omdat een gewone toeristische plaats meer flexibiliteit biedt. Want hier kunnen naast campers ook tenten, vouwwagens of caravans terecht.
- In 2020 ligt het aantal plaatsen op camperterreinen (702) hoger dan het aantal camperplaatsen op de andere terreingebonden logies (439).



## TIP

Omdat de vraag naar extra camperplaatsen nog altijd aanwezig is, blijft de logiespremie voor het aanleggen van camperplaatsen in 2020 bestaan. Enkel erkende of vergunde logies komen hiervoor in aanmerking.



### Vraag-aanbod analyse: er is een tekort aan camperplaatsen in Vlaanderen

In zijn nota over kampeerautotoerisme stelt Toerisme Vlaanderen: “**Er is nood aan voldoende kwalitatief goede camperplaatsen op toeristisch interessante plekken.**”<sup>1</sup> Een analyse van de binnenlandse vraag en het aanbod leert dat er vandaag een tekort aan camperplaatsen is aan de kust, in Brussel en zijn Groene Gordel, de Vlaamse Ardennen en Hasselt en omgeving. In Gent, Leuven, Mechelen en de Voerstreek volstaat het aanbod nauwelijks voor de binnenlandse vraag.

Aangezien er daarnaast een buitenlandse vraag bestaat en het aantal kampeerauto's overal toeneemt, mogen we gerust aannemen dat er voor ondernemers goede kansen liggen in het gehele gewest.

## 1.3 CONCLUSIE

- De belangstelling voor kampeerauto's groeit en niets wijst erop dat er aan deze groei spoedig een eind komt.
- Tegelijkertijd daalt het aantal trekcaravans.
- Recreatieondernemers doen er dus goed aan om in te spelen op deze ontwikkeling door zich te verdiepen in de kampeerautotoerist en de terreininrichting daarop aan te passen.
- Doordat kampeerautotoeristen zich vaak verplaatsen is, naast voldoende aanbod aan camperplaatsen, vooral een goede spreiding van camperplaatsen over heel Vlaanderen van belang.
- Het huidige aanbod aan goede camperplaatsen op toeristisch interessante plekken is in Vlaanderen nog onvoldoende. Hier liggen dus kansen voor ondernemers die zich willen richten op kampeerautotoeristen.



<sup>1</sup> Nota Kampeerautotoerisme in Vlaanderen; Toerisme Vlaanderen, 2019, [www.toerismevlaanderen.be/camperplaatsen](http://www.toerismevlaanderen.be/camperplaatsen)



## KAMPEERAUTOTOERISTEN: EEN PORTRET

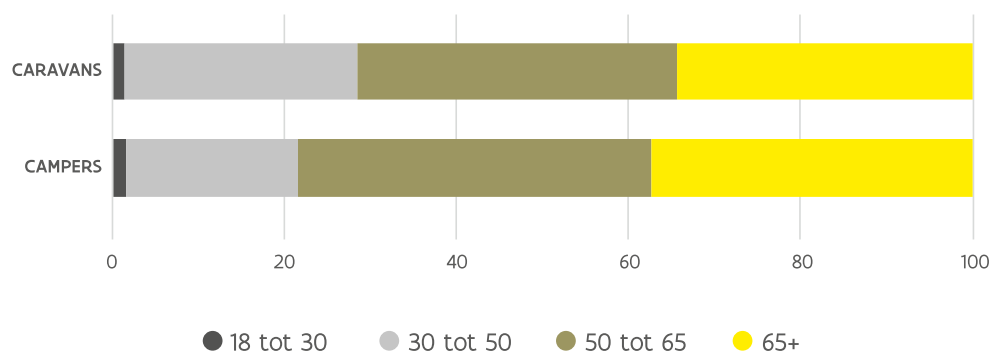
Het ledenonderzoek van de Nederlandse Kampeerautoclub (NKC) bevat een schat aan informatie over de kampeerautogebruiker.

### 2.1 DE GEMIDDELDE KAMPEERAUTOGEBRUIKER

#### Veel ouderen

- Circa 45% van alle nieuwe kampeerauto's in Nederland wordt ingeschreven op naam van een 65-plusser.
- Meer dan driekwart is ouder dan 50 jaar. 2/3 reist zonder kinderen.
- Minder dan 2% van de eigenaren is jonger dan 30 jaar.

**GRAFIEK:** Percentage caravans en campers naar leeftijd eigenaar



Bron: CBS, RDW





**21%**  
neemt een  
huisdier  
mee.

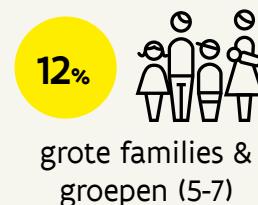
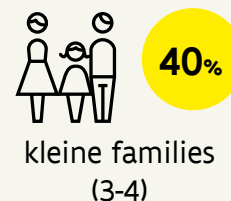
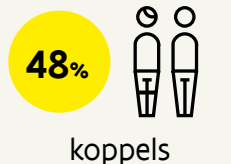
### Vaak, kort en meestal per twee<sup>2</sup>

- Men reist in kleine gezelschappen; gemiddeld 2,4 personen.
- 21% neemt een huisdier mee.
- Vaak op pad het hele jaar door (gem. 6,8 trips per jaar). Ongeveer de helft duurt 3 dagen of korter.
- Kampeerautotoeristen rijden gemiddeld 8.428 km per jaar.
- Men verblijft nooit lang op één plek (gemiddeld drie dagen). Kampeerautotoeristen verplaatsen zich vaak voor korte periodes.
- Gemengde doelgroep. Zeker niet alleen hogere sociale laag en inkomensklasse.
- Kampeerautogebruikers vinden veiligheid, een rustige omgeving en een redelijke prijs vrij belangrijk.
- Doordat campers beschikken over eigen faciliteiten, zijn er bij een camperplaats in principe niet veel faciliteiten nodig. Een overnachtingsplaats met basisfaciliteiten is vaak al voldoende voor een kampeerautotoerist.
- Kampeerautotoeristen geven de voorkeur aan een plaats met andere campers boven een plaats tussen andere campinggasten (op jaar-, seizoens- of toeristische plaatsen)

### Een camper huren steeds meer in trek; ook bij jongere doelgroepen<sup>3</sup>

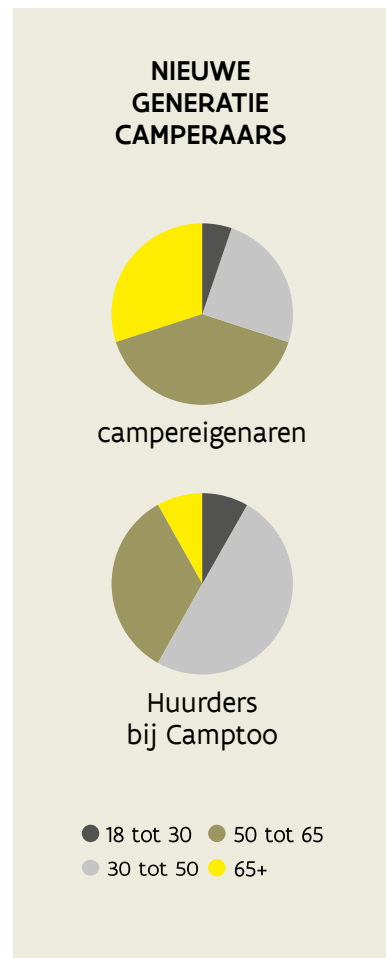
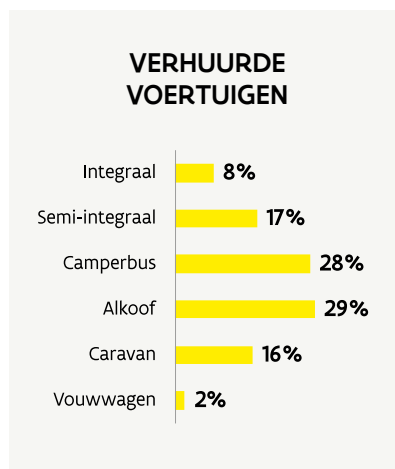
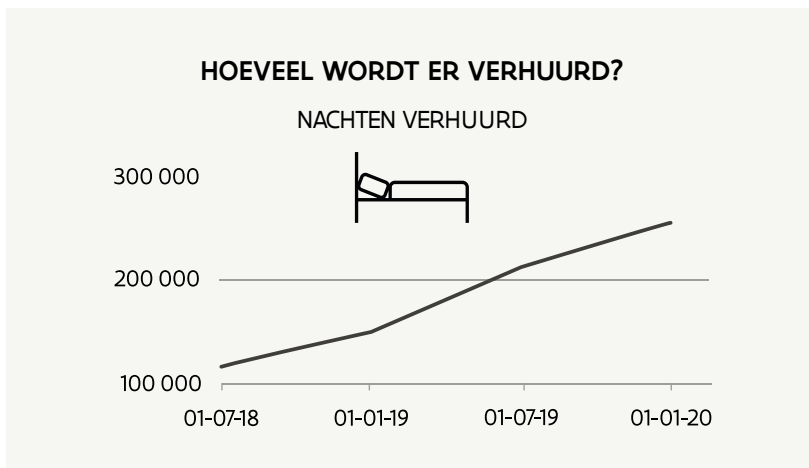
- Een campervakantie raakt steeds meer in trek. Daardoor stijgt het aantal verhuurbedrijven en ook eigenaars van kampeerauto's verhuren hun camper steeds vaker. Net zoals huiseigenaars hun thuis of tweede verblijf verhuren via Airbnb, HomeAway en soortgelijke platforms.
- De groep kampeerautotoeristen wordt dankzij de groei van camperverhuur wel jonger. Is meer dan driekwart van de campereigenaars ouder dan 50 jaar, dan zijn de meeste huurders een stuk jonger dan 50 en de huurdersgroep verjongt steeds verder.
- Bijna de helft van de campers wordt gehuurd door koppels.
- Ook families en kleine gezelschappen van 3 à 4 personen zijn goed vertegenwoordigd (40 % van de boekingen).
- Grotere families en groepen van 5 of meer personen zijn duidelijk in de minderheid (12 %).

#### WIE ZIJN DE HUURDERS?



<sup>2</sup> Bron: ledenonderzoek NKC (2018)

<sup>3</sup> Bron: verhuurplatform Camptoo, [www.camptoo.nl/press/](http://www.camptoo.nl/press/)



Bron: Camptoo

## Voorkeuren<sup>4</sup>

- Kampeerautoeristen verkiezen een basisprijs per camper; onafhankelijk van hoeveel personen in de camper meereizen, of er een hond mee is ... Ze verwachten dat de basisinfrastructuur (bewaakt terrein, watertappunt en lozingspunt) en eventueel wifi inbegrepen is. Daarnaast willen ze liever bijbetalen volgens eigen verbruik van elektriciteit, water, douches ...
- Hun voorkeur gaat uit naar verharde plaatsen.
- Op een ander terreingebonden logies dan een camperterrein (camping, vakantiepark ...) willen ze graag een afgescheiden deel specifiek voor kampeerauto's. Bij voorkeur bevindt die zone zich aan de ingang van het terrein zodat ze vlot in en uit kunnen rijden, want hun camper is ook hun auto.
- Hun plaats kunnen reserveren terwijl ze met de camper op uitstap gaan, is een troef, evenals een persoonlijk en gastvrij onthaal.
- Een kampeerauto symboliseert vrijheid. Kampeerautoeristen waarderen flexibiliteit in aankomst- en vertrektijden zodat ze kunnen komen en gaan wanneer ze willen.

<sup>4</sup> Bron: ledenonderzoek NKC (2018)

## 2.2 CAMPING, CAMPERPLAATS OF VRIJE OVERNACHTINGSPLAATS?

De Nederlandse Kampeerautoclub concludeert uit recent ledenonderzoek (2018) dat:

40%

verkiest te overnachten op een **vrije of speciaal ingerichte camperplaats**. Dit kan een gratis camperplaats zijn maar dat hoeft niet per se. De kampeerautotoerist accepteert dat faciliteiten niet of slechts in beperkte mate aanwezig zijn. Het gevoel van vrijheid is veelal overheersend.

54%

verkiest te **overnachten op een camping**. Dit kan op specifieke camperplaatsen zijn of op gewone toeristische kampeerplaatsen. De kampeerautotoerist waardeert de faciliteiten en veiligheid van een camping en aanvaardt de kosten en beperkte toegang- en openingstijden.

6%

heeft **geen specifieke voorkeur**. De voorzieningen, prijs-kwaliteitsverhouding en de ligging ten opzichte van wat men gaat bezoeken geven voor hen de doorslag als ze een overnachtingsplek zoeken.

Volgens een woordvoerder van de NKC zet de camperplaats met voorzieningen haar opmars voort. Bij alle nationaliteiten zou dit inmiddels de voorkeur genieten.

### Waarom een camping?

Kampeerautotoeristen hebben andere verwachtingen afhankelijk van hun motivatie:

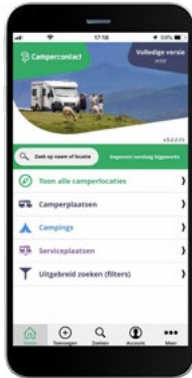
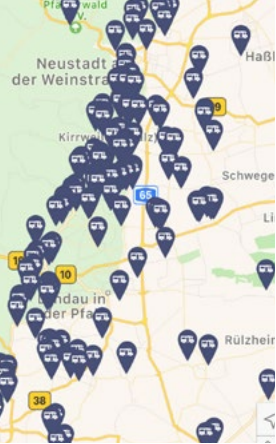
#### KORT VERBLIJF OP EEN CAMPING, UITSLUITEND BEDOELD OM TE OVERNACHTEN.

- Als een kampeerautotoerist een camping boekt enkel om er veilig te overnachten, dan vindt hij of zij een eenvoudige, vlakke en goed draagkrachtige camperplaats voldoende. De extra faciliteiten die een camping biedt of een fraaie ligging zijn dan vaak bijzaak. Soms is een plekje bij de ingang of op een parkeerterrein net binnen of buiten het hek al genoeg.
- Het volstaat water te kunnen nemen, afvalwater te lozen, het sanitair te gebruiken en eventueel stroom af te nemen tegen een extra vergoeding.
- De vergoeding voor een overnachting moet in deze gevallen natuurlijk aangepast zijn. De kampeerautotoerist verwacht dat de prijs/kwaliteitverhouding acceptabel blijft.

#### KORT OF LANGER VERBLIJF OP EEN CAMPING, OMWILLE VAN DE FACILITEITEN.

Als kampeerautotoeristen bewust een camping oprijden voor een kort of wat langer verblijf omdat ze willen genieten van de faciliteiten, dan is een specifieke camperplaats niet per se nodig. Zij waarderen het comfort, de recreatiemogelijkheden of de fraaie omgeving. Een draagkrachtige ondergrond, de bereikbaarheid van de plaats en de mogelijkheid om afvalwater te kunnen lozen, zijn dan de enige extra vereisten. Voor het verblijf en de overnachting verwachten zij de normaal geldende, marktconforme tarieven.





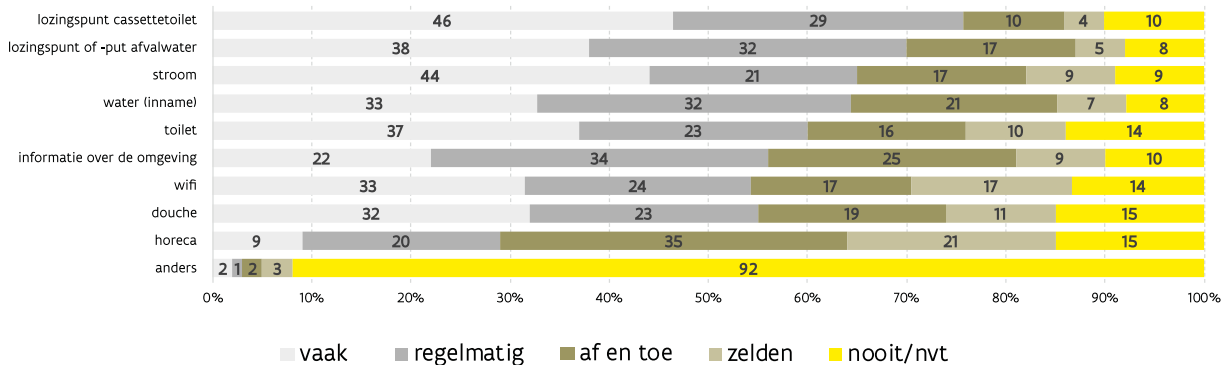
### Hoe vindt een campergebruiker zijn locatie?

- [www.campercontact.com](http://www.campercontact.com), Europa's grootste **camperplaatsenwebsite**. Er bestaat ook een **Campercontact-app** voor smartphone en tablet. De inhoud wordt actueel gehouden met inbreng van de gebruikers. Ook alle buitenlandse camperlocaties zijn hier terug te vinden.
- [www.park4night.com](http://www.park4night.com) of de bijbehorende app
- in **camperplaatsengidsen** van verschillende uitgevers
- in **speciale campernavigatiesystemen** van Tomtom, Garmin en Snooper
- de **magazines van kampeerautoclubs** zoals **Kampeertoerist** van VKT (Vlaamse Kampeertoeristen), **Campertijd** van Pasar en **Kampeerauto** van NKC (Nederlandse Kampeerauto Club) besteden flink wat aandacht aan nieuwe camperlocaties in Nederland en België.

## 2.3 REISGEDRAG

### Gebruik van voorzieningen<sup>5</sup>

De lozingspunten voor het toilet en het afvalwater zijn de faciliteiten die kampeerautotoeristen het vaakst gebruiken, gevolgd door stroom en water.



<sup>5</sup> Bron: ledenonderzoek NKC (2018)

## Bestedingen

### DE VLAAMSE KUST



gemiddeld  
**69 euro per dag**  
(inclusief overnachting)

### DE VLAAMSE REGIO'S



gemiddeld  
**91 euro per dag**<sup>6</sup>  
(inclusief overnachting)

De NKC komt via ledenonderzoek tot een gemiddelde besteding van

**68 euro per camper per dag**<sup>7</sup>

De bestedingen van kampeerautotoeristen liggen daarmee onder het gemiddelde van vrijetijdstoeristen in het algemeen, maar zijn zeker interessant voor diverse sectoren van de regionale economie, zoals de horeca, detailhandel, cultuur en recreatie. De kampeerautotoerist besteedt zijn budget als volgt:



**19%**  
uit eten



**10%**  
recreatie



**8%**  
winkelen



**18%**  
overnachting



**24%**  
brandstof



**22%**  
boodschappen

Bron: ledenonderzoek NKC 2018

## De ene kampeerautotoerist is de andere niet

Wat geldt voor gewone kampeerdere en bezoekers van vakantieparken, geldt ook voor kampeerautotoeristen: niet elke recreant heeft dezelfde wensen. De één zweert bij een basic camperplaats, terwijl de ander graag een luxe plaats wil. De één hecht waarde aan persoonlijk contact met de uitbater, de ander verkiest een volledig geautomatiseerd terrein.

Voor jou als uitbater is het daarom van belang om keuzes te maken in wat je wil aanbieden en daarover helder te communiceren zodat de recreant weet wat hij verwachten mag. Zo voorkom je misverstanden en teleurstellingen.



<sup>6</sup> Bron: 'Onderzoek bij vakantiegangers in commercieel logies in de Vlaamse regio's in 2017, uitgevoerd door Westtoer in samenwerking met Toerisme Oost-Vlaanderen, Toerisme Vlaams-Brabant, Toerisme Provincie Antwerpen en Toerisme Limburg.

<sup>7</sup> Bron: NKC ledenonderzoek (2018)



## 2.4 CONCLUSIE

- eigenaren van kampeerauto's zijn veelal 50-plussers
- er komen steeds meer huurders van kampeerauto's
- daardoor zie je ook jonger publiek en meer gezinnen
- ze zijn een interessante doelgroep qua reis- en bestedingspatroon
- kampeerautotoeristen hebben specifieke motieven en overwegingen bij de keuze voor een overnachtingsplaats. De meesten verkiezen een betaalde overnachtingsplaats op een camping, vakantiepark of camperterrein.
- met een voorkeur voor specifieke camperplaatsen (verhard) en -voorzieningen
- liefst op een eigen camperzone of -domein; niet tussen kampeerders in tenten en caravans
- met een goede prijs-kwaliteitverhouding; bij voorkeur één vaste prijs en weinig supplementen
- flexibele aankomst- en vertrektijden worden sterk gewaardeerd
- naast fysieke voorzieningen is ook een gastvrij onthaal belangrijk voor de gasttevredenheid



## CAMPERPLAATSEN: WET- EN REGELGEVING

### 3.1 VLAAMS LOGIESDECREET<sup>8</sup>

#### Zeven basisvoorwaarden

Wie toeristen tegen betaling laat overnachten, moet zijn logies in elk geval aanmelden via <https://uitbatersportaal.toerismevlaanderen.be/welkom>. Elk logies moet minstens voldoen aan de zeven basisvoorwaarden van het logiesdecreet (sinds 1 april 2017). Dat moet de toerist veiligheid en basiskwaliteit garanderen.

1

Een brandveiligheidsattest bewijst dat het logies voldoet aan specifieke brandveiligheidsnormen.

2

Het logies is voldoende proper en onderhouden.

3

Er is een verzekering voor brand en burgerlijke aansprakelijkheid voor het logies én de uitbating.

4

De uitbater of persoon die de dagelijkse leiding heeft, is niet veroordeeld voor misdrijven.

5

Het logies wordt minstens voor één overnachting aangeboden.

6

De informatie over het logies is waarheidsgetrouw.

7

De uitbater heeft een eigendomsbewijs of een huurovereenkomst die toelaat het logies uit te baten.

<sup>8</sup> Zie ook de brochure 'Het Vlaams Logiesdecreet in één oogopslag' van Toerisme Vlaanderen.

## Terreingebonden logies

Het logiesdecreet bevat naast de basisvoorwaarden ook algemene uitbatingsnormen voor 'terreingebonden logies'. Zij gaan over de inrichting en de bezetting van de verschillende types van plaatsen (verblijfplaats, toeristische kampeerplaats, seizoensplaats, camperplaats of tentenweide) en over de gemeenschappelijke sanitaire voorzieningen, waterkraantjes, lozingspunten, afvalverzamelplaatsen, elektriciteitsaansluitingen ...

Voor een terreingebonden logies geldt ook dat je moet bewijzen dat de uitbating planologisch toegelaten is door Ruimtelijke Ordening. (zie ook punt 3.3)

### DRIE BESCHERMDE BENAMINGEN

Wil je in de promotie de beschermde benaming **camping**, **vakantiepark** of **camperterrein** gebruiken, dan moet jouw terrein voldoen aan de bijkomende openings- en uitbatingsnormen van die benaming zodat het de verwachtingen van de bezoekers inlost.



#### 1 CAMPING

Kenmerkend voor een camping zijn de toeristische kampeerplaatsen. Daarop kan een toerist met zijn eigen verblijf (tent, camper, trekcaravan) maximaal 31 dagen verblijven. Een camping heeft minstens 30 toeristische kampeerplaatsen of minstens 15% van zijn totaal aantal plaatsen. Elke camping heeft ook een verharde plek met drinkwatertap en lozingspunt (afvalwater) voor campers.



#### 2 VAKANTIEPARK

In een vakantiepark is minstens 70% van de plaatsen een verblijf dat rechtstreeks of via een tussenpartij wordt verhuurd, voor maximaal 31 opeenvolgende dagen. Ten hoogste 30% is een toeristische kampeerplaats, seizoensplaats of camperplaats. Minstens 85% van de toeristische kampeerplaatsen moeten beschikken over een elektra-aansluiting (6A of meer). De kampeerplaatsen en camperplaatsen staan op aparte zones; dus niet tussen huurverblijven en/of seizoensplaatsen.



#### 3 CAMPERTERREIN

Op een camperterrein vind je uitsluitend plaatsen voor kampeerauto's. De minimumnormen vind je in hoofdstuk 4 op p. 18.

Je kan je logies laten erkennen door Toerisme Vlaanderen. Erkende campings en vakantieparken kunnen een comfortclassificatie (1-5 sterren) krijgen; een camperterrein niet.





## 3.2 GEMEENTEN STAAN KAMPEERAUTO'S NIET ALTIJD TOE

- We schatten dat meer dan de helft van de Vlaamse gemeenten via het 'politierglement' of de 'politieverordening' bepaalt dat overnachten op de openbare weg (openbaar domein) niet toegelaten is. Dit is zeker zo in alle kustgemeenten, maar ook in het binnenland komt dit voor.
- Slechts 15% van de Vlaamse gemeenten heeft specifieke parkeerplaatsen voor kampeerauto's waar je mag overnachten.
- Kampeerautotoeristen mogen dus vaak niet overnachten op parkings (al dan niet specifiek voor kampeerauto's).

## 3.3 RUIMTELIJKE ORDENING<sup>9</sup>

- De overheid bepaalt via ruimtelijke plannen (gewestplan, bijzondere plannen van aanleg en ruimtelijke uitvoeringsplannen) waar welke functies (wonen, recreatie, landbouw, natuur, ...) mogelijk zijn.
- Je kan een terreingebonden toeristisch logies, zoals een camperterrein, dus niet op elke plek in Vlaanderen inrichten.
- Tot op vandaag kan je camperplaatsen zonder probleem inrichten in gebieden voor verblijfsrecreatie. Ook in woongebieden en in het agrarisch gebied, bij actieve landbouwbedrijven, zijn er mogelijkheden.
- Los van de bestemming zal de lokale overheid steeds toezien op de omvang en impact van zo'n terrein (of de plaatsen). Ook via 'recreatief medegebruik'<sup>10</sup> bestaan er mogelijkheden.
- Als je een camperterrein wil inrichten op een plek waar de bestemmingsvoorschriften dit niet toelaten, moet je eerst de toestemming van de gemeente verkrijgen om via een ruimtelijk uitvoeringsplan de bestemming te wijzigen.

<sup>9</sup> Meer informatie in de brochure 'Jouw logies en de ruimtelijke ordening' van Toerisme Vlaanderen, pagina 10-12.

<sup>10</sup> De hoofdfunctie van een gebied is dan landbouw of natuur en daarnaast is er recreatie mogelijk als ondergeschikt medegebruik.



## VEREISTEN EN VERWACHTINGEN

### 4.1 WAT HET LOGIESDECREET VOORSCHRIJFT

Bovenop de genoemde basisvoorwaarden en uitbatingsnormen (zie 3.1) bepaalt het logiesdecreet voor camperplaatsen enkele specifieke voorwaarden.

#### **Uitsluitend camperplaatsen**

EEN CAMPERTERRAIN MET **9 PLAATSEN OF MINDER** VOLDOET MINSTENS AAN DEZE NORMEN:

- camperplaatsen zijn minstens 8 x 3 meter groot
- de plaatsen en de wegen op het terrein hebben een draagvermogen van minstens 4 ton
- de camperplaatsen zijn 'afgebakend' of duidelijk aangeduid (bv. strepen of punten op de grond)
- elke camperplaats wordt uniek en goed zichtbaar aangeduid met een nummer, naam of symbool
- er zijn een of meer vuilnisbakken (van voldoende grootte)
- er is een watertappunt (drinkwater) op max. 100 meter van iedere plaats
- er is minstens één lozingspunt voor chemische toiletten, dat mag ook dienen om afvalwater te lozen
- er is een informatiebord met een plattegrond van het terrein en contactgegevens (van de exploitant en Toerisme Vlaanderen)
- je gasten krijgen extra informatie over aankomst- en vertrektijden, de voorzieningen en services

EEN CAMPERTERRAIN MET **MEER DAN 9 CAMPERPLAATSEN** VOLDOET DAARBOVENOP OOK AAN DEZE NORMEN:

- er is een speciaal ingerichte verharde plaats voor drinkwaterbevoorrading en lozen van afvalwater van campers (servicestation);
- minstens 50% van de plaatsen beschikken over een individuele elektriciteitsaansluiting (minstens 6 ampère). Die plaatsen bevinden zich op maximaal 50 meter van de elektriciteitsaansluiting.
- er is een goed zichtbaar en duidelijk aangeduide verzamelplaats voor afval. Minstens worden papier en karton, glas en restafval gescheiden verzameld.

#### **BELANGRIJK VOOR DE BRANDVEILIGHEID!**



De brandveiligheidseisen schrijven voor dat je **ten hoogste vier camperplaatsen mag clusteren zonder onderlinge tussenafstand**. Rondom een cluster moet je **minstens 4 meter vrije ruimte laten**.



## Camperplaatsen op ander terreingebonden logies

Camperplaatsen aanleggen op een camping, vakantiepark of ander terreingebonden logies brengt weinig bijkomende normen met zich mee.

- elk terreingebonden logies met (een) toeristische kampeerplaats(en) of seizoensplaats(en) moet bijv. over een lozingspunt voor chemische toiletten beschikken
- elke camping heeft sowieso een verharde plek met drinkwatertap en lozingspunt (afvalwater) voor campers nodig
- camperplaatsen tellen niet mee voor de berekening van de minimale sanitaire voorzieningen...



### CLUSTERING

Er geldt één extra voorwaarde om versnippering van de plaatsen tegen te gaan: **als je camperplaatsen aanlegt op een camping, vakantiepark of ander terreingebonden logies, dan groepeer je ze op het terrein altijd in clusters. Een cluster telt minstens 4 plaatsen<sup>11</sup>.** Bij voorkeur liggen de clusters bij elkaar.

Ook hier geldt dat je voor de brandveiligheid ten hoogste vier camperplaatsen bij elkaar mag zetten met een onderlinge tussenafstand kleiner dan 4 meter.

<sup>11</sup> Tenzij je minder dan 4 camperplaatsen op je terrein hebt.

## 4.2 WAT KAMPEERAUTOTOERISTEN VERWACHTEN

Kampeerautotoeristen verwachten soms meer dan de overheid oplegt. De Nederlandse Kampeerautoclub (NKC) heeft voor wie camperplaatsen wil aanleggen een **checklist** opgesteld voor zowel de camperplaats als de gewenste voorzieningen<sup>12</sup>. Je vindt hieronder verwachtingen die de normen van het logiesdecreet niet inlossen.

<u>CAMPERPLAATS</u>	<u>VOORZIENINGEN</u>	
<input type="checkbox"/> 3 m tussenruimte tussen camperplaatsen (maakt 8 x 6 m)	<input type="checkbox"/> bewegwijzering naar het terrein	<input type="checkbox"/> openbare terreinverlichting wenselijk
<input type="checkbox"/> liefst niet 'onder bomen' i.v.m. schotelontvangst	<input type="checkbox"/> draadloos internet (WiFi) wenselijk	<input type="checkbox"/> verhard rijpad minimaal 5 en liefst 6 m breed
	<input type="checkbox"/> incheckbalie of automatische incheckzuil	<input type="checkbox"/> veilige en aantrekkelijke omgeving, zonder overlast van verkeer of storende bebouwing
	<input type="checkbox"/> openingstijden communiceren (liefst hele jaar open)	<input type="checkbox"/> winkels en horeca in de buurt zijn een troef

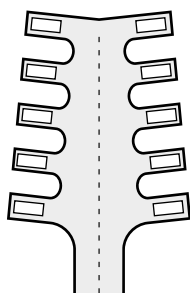
### TIP

Hou rekening met ongebruikelijke aankomst- en vertrektijden, kampeerautotoeristen houden van vrijheid. Je kan bijv. enkele (eenvoudige) plaatsen vóór de entree/slagboom van het camperterrein of de camping voorzien.

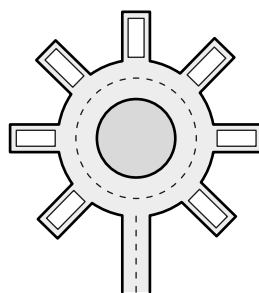


## 4.3 INRICHTINGSMODELLEN

### Twee hoofdprincipes.



RECHTHOEK



CIRKEL

Op deze hoofdprincipes zijn uiteraard talrijke varianten denkbaar: visgraat-, hoefijzer-, straatjesmodel, ... De kenmerken van jouw locatie, jouw strategie, de normen van het logiesdecreet en de wensen van je doelgroep zijn hierbij - in onderlinge samenhang - richtinggevend.

<sup>12</sup> In de NKC-brochure 'Camperplaatsen een toeristische meerwaarde' ([www.nkc.nl/advies/camperplaats-beginnen](http://www.nkc.nl/advies/camperplaats-beginnen)) vind je meer informatie. Hou er wel rekening mee dat NKC vertrekt van de Nederlandse wetgeving.

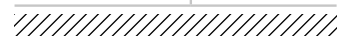
## Inspirerende voorbeelden

Je vindt hieronder enkele recente voorbeelden van inrichtingsplannen voor camperplaatsen. Ze zijn gemaakt door het Nederlandse bureau FACET architecten en adviseurs, als onderdeel van een camping of als afzonderlijk camperterrein.



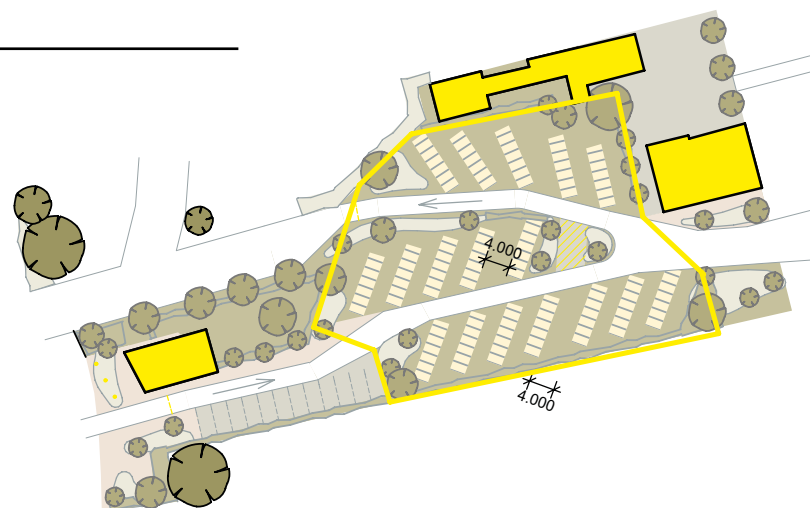
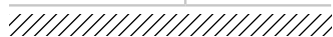
1

Oppervlakte	0,73 ha
Capaciteit	23 plaatsen
Densiteit	31,5 pl/ha
Netto opp./plek	120,8 m <sup>2</sup>



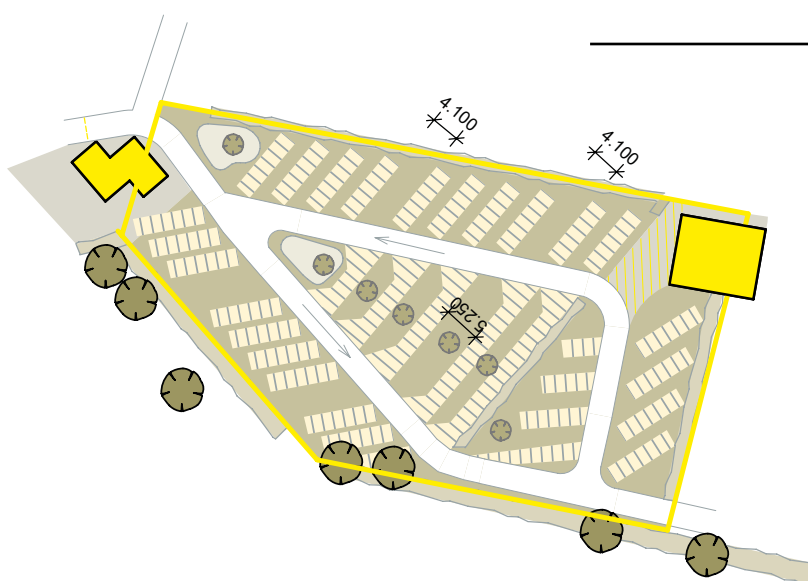
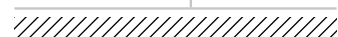
2

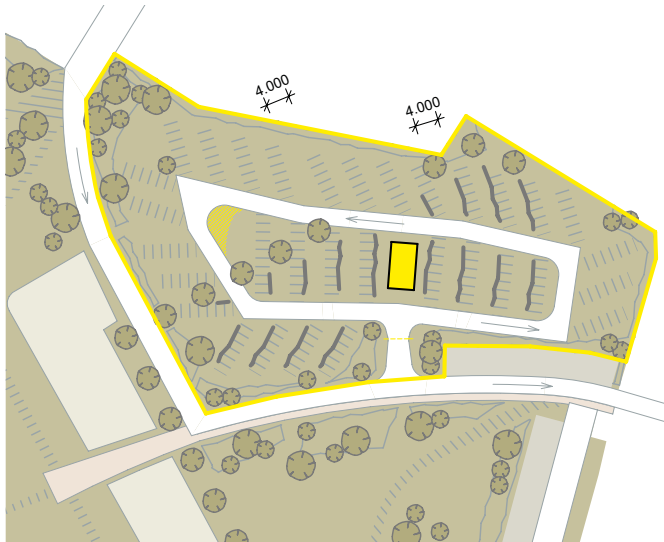
Oppervlakte	0,2 ha
Capaciteit	17 plaatsen
Densiteit	83,7 pl/ha
Netto opp./plek	71,2 m <sup>2</sup>



3

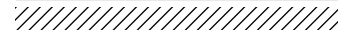
Oppervlakte	0,34 ha
Capaciteit	37 plaatsen
Densiteit	108,5 pl/ha
Netto opp./plek	60 m <sup>2</sup>





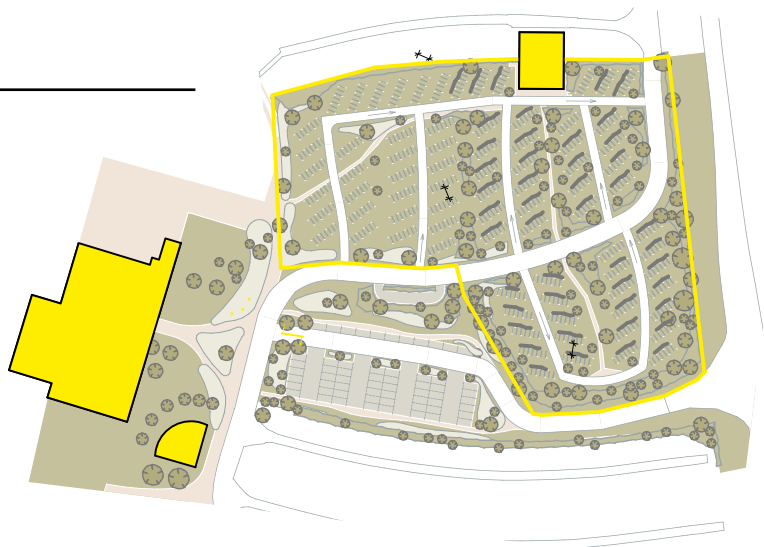
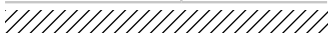
4

Oppervlakte	0,37 ha
Capaciteit	32 pl.
Densiteit	86,5 pl/ha
Netto opp./plek	73 m <sup>2</sup>



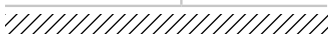
5

Oppervlakte	1,26 ha
Capaciteit	80 pl.
Densiteit	63,5 pl/ha
Netto opp./plek	88 m <sup>2</sup>



6

Oppervlakte	0,5 ha
Capaciteit	35 pl.
Densiteit	70,5 pl/ha
Netto opp./plek	80 m <sup>2</sup>





### ZONE A

7

Oppervlakte	0,13 ha
Capaciteit	10 pl.
Densiteit	77 pl/ha
Netto opp./plek	100 m <sup>2</sup>

### ZONE B

Oppervlakte	0,18 ha
Capaciteit	15 pl.
Densiteit	83 pl/ha
Netto opp./plek	86,5 m <sup>2</sup>





## ZO MAAK JE HET VERSCHIL

In beginsel verlangt de kampeerautotoerist maar weinig voorzieningen. Een camperlocatie met basisvoorzieningen zoals een watertappunt, lozingspunt voor afvalwater, vuilnisbakken, lozingspunt voor chemisch toilet en eventueel elektriciteit volstaat. Zo'n plek kan je ook inrichten vlakbij een camping, sportaccommodatie of andere voorziening, zodat men de aanwezige faciliteiten ervan kan gebruiken.

Toch zien we dat camperlocaties zich steeds vaker **met aanvullende voorzieningen onderscheiden van de concurrenten**: draaiplateaus, wellness voorzieningen, sport- en spelattributen, BBQ- en picknick faciliteiten, hondenuitlaatgebied, toeristische informatie, fietsservicepunt, diverse elektronische snuffjes ....

Door creatief in te spelen op de wensen van jouw gasten, de marktontwikkelingen te volgen en het experiment niet te schuwen, ontstaat als vanzelf een onderscheidend aanbod aan camperplaatsen.

Doelgroepinformatie is hierbij van groot belang. Probeer te weten wat jouw gast verlangt en hoe hij of zij jouw product waardeert en speel daar op in door net iets meer of net iets anders aan te bieden.

Op die manier tracht je als uitbater de kampeerautotoerist meer te bieden en langer aan je plek te binden. Daarbij gaat het zowel om de hardware als de software: de camperplaatsen zelf en de voorzieningen maar evenzeer de sfeer en de beleving. Denk aan dienstverlening en

gastvrijheid, landschappelijke inpassing, meedenken met de gast door een slimme inrichting van het terrein of het aanbieden van een leuke verrassing. De som van dat alles bepaalt de aantrekkingskracht en het onderscheidingsvermogen van de ene camperlocatie ten opzichte van de andere. De reacties van je gasten op sociale media helpen je daarbij.

Hier liggen kansen voor ondernemers, vrijetijdsorganisaties en lokale besturen!

**Verderop volgen twaalf 'inspirerende voorbeelden'. Op de websites van de getoonde bedrijven vind je aanvullende informatie.**





## REKENMODEL CAMPERPLAATSEN



Ondernemen impliceert risico's nemen. Maar je weet natuurlijk graag min of meer waar je aan toe bent. Met het 'rekenmodel camperplaatsen' biedt Toerisme Vlaanderen iedereen die overweegt om camperplaatsen aan te leggen, een hulpmiddel aan om zich een beeld te vormen van de investering en de mogelijke terugverdientijd.

Het rekenmodel kan een handig instrument zijn tijdens het beslissingsproces. Je kan 'spelen' met kenmerken van het terrein zoals capaciteit en comfortniveau of met voorzieningen die je wenst of nodig hebt (service- en/of sanistation, sanitair, wifi, speeltuigen, slagboom, betaalautomaat ...) Maar ook met de prijszetting en de verwachte bezetting. Bovendien houdt het rekenmodel rekening met kapitaal dat je eventueel moet lenen of subsidies die je kan ontvangen. Ook een schatting van de kosten voor personeel en onderhoud worden in rekening gebracht.

Het resultaat blijft natuurlijk een raming. Het rekenmodel is gemaakt met advies van experts uit de sector, maar het vertrekt onvermijdelijk van gemiddelden. In de praktijk is elke situatie anders, en heeft elke uitbater zijn eigen visie. Hou er dus rekening mee dat door de specifieke omstandigheden op jouw terrein, jouw wensen en door een hoge of lage graad van afwerking en kwaliteit, de offertes toch nog aanzienlijk kunnen afwijken van de raming in het rekenmodel<sup>14</sup>.

Toch zijn we ervan overtuigd dat het een handige hulp is als je de aanleg van camperplaatsen overweegt.

<sup>14</sup> De uitkomsten in het rekenmodel camperplaatsen zijn enkel richtinggevend. Ze geven een algemeen beeld, geen bedrijfsspecifieke informatie. Je kan aan het model dus geen rechten ontleen en Toerisme Vlaanderen neemt geen verantwoordelijkheid voor de beslissingen die mensen nemen op basis van dit rekenmodel.



# BESLUIT

---

## **Groeimarkt met brede belangstelling en interessant bestedingspatroon**

Kampeerautotoeristen of campers vormen een interessante doelgroep voor lokale besturen, uitbaters van kampeerlogies en vrijetijdsorganisaties.

De kampeerautomarkt is een groeimarkt, de kampeerautotoerist reist het hele jaar door en hun bestedingen zijn interessant voor de lokale economie. De camperaar heeft over het algemeen veel belangstelling voor natuur en cultuur, doet zijn inkopen graag ter plekke, bezoekt graag een horecagelegenheid en geeft weinig overlast. Daar staat tegenover dat de wensen van de kampeerautotoerist niet buitensporig zijn.

Interessant voor uitbaters van campings, camperterreinen, vakantieparken of andere terreingebonden logies. Door specifiek in te spelen op de wensen van campers kan je een nieuw marktsegment aanboren en/of jouw huidige marktpositie versterken.

Bestaande plaatsen kan je met relatief geringe inspanningen geschikt maken voor campers. Maar ook het inrichten van een specifiek camperterrein bij je bestaande terrein of als een afzonderlijk camperterrein kan beslist de moeite lonen.

## **Ook interessant voor andere ondernemers**

Een deel van de kampeerautotoeristen is met weinig tevreden of overnacht bij voorkeur op alternatieve en liefst kleinschalige locaties. Dit kan gemakkelijk bij een horecapand zijn of bij een brouwerij, museum, jachthaven of pretpark.

## **Interessant voor lokale besturen en vrijetijdsorganisaties**

Voor gemeenten en vrijetijdsorganisaties kan het creëren van camperplaatsen uitzicht geven op meer bezoekers, een promotioneel voordeel en economisch belang. Bovendien kan het faciliteren van kampeerautotoerisme een voorbeeld zijn van publiek-private samenwerking. Er is beslist een groep kampeerautotoeristen die wil verblijven in een stedelijke omgeving.

## **Rekenmodel camperplaatsen**

Om bestaande uitbaters en starters enig houvast te geven bij de vraag of investeren in camperplaatsen financieel interessant kan zijn, heeft Toerisme Vlaanderen het rekenmodel camperplaatsen laten updaten en verfijnen. Je berekent er op een eenvoudige manier mee wat bij benadering de kosten en opbrengsten van nieuw aangelegde camperplaatsen zijn. Zo wordt duidelijk wat het economisch effect van camperplaatsen voor jouw exploitatie is, op basis van jouw keuzes. In het volgende deel vind je inspirerende voorbeelden.



**INSPIRATIE  
BUNDEL**



# CAMPERPLAATS NUUVERSTEE BORGER

- verwarmd toiletgebouw
- parkgevoel door de aanwezigheid van bloemperken
- hot tub en infraroodsauna
- jeu de boules baan
- bewegingstuin/ outdoor fitness
- broodjesservice 1 april – 1 november
- max. gewicht 5000 kg
- centrum 1 km

## LEUK OM WETEN



### CAMPERDRAAIPLATEAU

Uniek, zelf uw positie kiezen in de zon, meedraaien met de snelheid van de zon, uit de wind, mooi uitzicht.

## OVERNACHTINGSTARIEF 2019

(2 pers. incl. belasting)

01 jan - 31 dec EUR 17,50

Max. verblijfsduur: 7 dagen

## VOORZIENINGEN

Lozen afvalwater	Gratis
Lozen cassettetoilet	Gratis
Water	Gratis
Stroom (10A)	Gratis
Toilet	
Vuilnisbak	
Douche	
Was-/droogmogelijkheid	
Internetmogelijkheid	

## TERREIN

- Max. aantal plaatsen: 35
- Max. camperlengte: 9m
- Plaats bij particulier of bedrijf

- Verhard
- Gras
- Verlichting
- Bewaking

## LOCATIE :

[www.nuuverstee.nl](http://www.nuuverstee.nl)  
[nuuverstee@live.nl](mailto:nuuverstee@live.nl)





### REVIEW FACEBOOK

“Een voorbeeld van een camperplaats anno 2017! Basisprijs betalen, extra's (warme douche/stroom) pas bij gebruik. Ruime plekken met goede vlakke verharding en gras. Alles is nog nieuw! En dus volgen er nog uitbreidingen. Gewoon gaan staan en eigenaars komen nu persoonlijk afrekenen per dag. Er staat al een automaat... Toplocatie. Maar nu niet allemaal tegelijk komen!”

## CAMPERPLAATS APPELSCHA FRIESLAND

- Groene locatie gelegen aan Nationaal Park Drents-Friese Wold
- ruime verharde staanplaatsen met eigen grasstrook
- vertrekpunt voor fiets- en wandelroutes
- centrum 250 m
- reserveren niet mogelijk
- aantal beschikbare plaatsen actueel zichtbaar op de website
- gastenboek op de website

### OVERNACHTINGSTARIEF 2019

(2 pers. incl. belasting)

01 mrt - 30 nov EUR 12,00

Max. verblijfsduur: 7 dagen

### VOORZIENINGEN

Lozen afvalwater	Gratis
Lozen cassettetoilet	Gratis
Water	Gratis
Stroom (6A)	Betaald
Toilet	
Vuilnisbak	
Douche	
Internetmogelijkheid	

### TERREIN

- Max. aantal plaatsen: 10
- Max. camperlengte: 10m
- Uitsluitend camperterrein

- Verhard
- Gras
- Verlichting
- Bewaking

### LOCATIE :

[www.camperplaats-appelscha.nl](http://www.camperplaats-appelscha.nl)  
[info@camperplaats-appelscha.nl](mailto:info@camperplaats-appelscha.nl)

### LEUK OM WETEN



### SENSOREN PER CAMPERPLAATS

De beschikbaarheid van de camperplaatsen wordt automatisch geregeld met een sensor in de camperplaats die registreert of er een camper staat of niet. Op die manier krijg je op de website steeds actuele informatie te zien in over de beschikbare plaatsen.



### ENERGIEBESPAREND DETECTIESYSTEEM TERREINVERLICHTING

De terreinverlichting wordt aan- en uitgeschakeld door middel van een detectiesysteem!

Als er even geen gasten op het terrein staan, nemen de sensoren dit waar en wordt de terreinverlichting automatisch uitgeschakeld. Van zodra er opnieuw een camper wordt geregistreerd, slaat de elektriciteit weer aan.



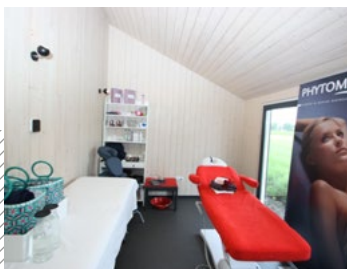
### REVIEW FACEBOOK

Afgelopen weekend twee nachten op deze camperplaats verbleven. We werden hartelijk ontvangen met een heerlijke zelfgebakken (nog warme) cake en Janny en haar man vertelden ons van alles over de omgeving. Je kunt zelfs fietstochten maken die door Janny zelf zijn opgesteld. Wat het verblijf extra leuk maakte was de hot tub. Terwijl het buiten vroom zaten wij in het heerlijk warme water te genieten van de sterrenhemel. Als we meer tijd hadden, hadden we ook zeker even gebruikt gemaakt van de sauna. Verder is het sanitair heel netjes en het zal je hier aan niks ontbreken.

## CAMPERPLAATS VECHTDAL NIEUWLEUSEN

- verwarmd toilet en douche (nieuw)
- wellness, massage ruimte, sauna
- 12 ruime camperplaatsen van 80 m<sup>2</sup> waarvan 4 met privé hottub (betaalend)
- faciliteiten voor de lozing van vuilwater en het vullen van de watertank
- faciliteiten voor de lozing van het chemische toilet
- gratis wifi
- broodjesservice (ma-za)
- fiets en wandelroutes vanaf de camperplaats (gratis)
- zondag geen aankomstdag; wel vertrekdag
- NKC-leden krijgen bij 3 overnachtingen gratis 1u sauna aangeboden

### LEUK OM WETEN



### CITAAT UITBATER

4 december 2019

“We vinden het belangrijk dat iedereen kan genieten van de privé hot tub op ons terrein!

Daarom is er voor gasten, die dat om welke reden dan ook nodig hebben, een verplaatsbare tillift beschikbaar. Dit is mede mogelijk gemaakt dankzij mijn deelname aan een innovatieproject van Gastvrij Overijssel.”

### OVERNACHTINGSTARIEF 2019

(2 pers. incl. belasting)

01 jan - 31 dec EUR 17,70

Max. verblijfsduur: onbeperkt

### VOORZIENINGEN

Lozen afvalwater	Gratis
Lozen cassettoilet	Gratis
Water	Gratis
Stroom (6A)	Gratis
Toilet	
Voorzieningen passanten	
Vuilnisbak	
Douche	
Rolstoelvriendelijk	
Internetmogelijkheid	

### TERREIN

- Max. aantal plaatsen: 12
- Max. camperlengte: 11m
- Plaats bij particulier of bedrijf

- Verhard
- Gras
- Verlichting

### LOCATIE :

[www.camperplaatsvechtdal.nl](http://www.camperplaatsvechtdal.nl)  
[info@camperplaatsvechtdal.nl](mailto:info@camperplaatsvechtdal.nl)

## REVIEW OP ZOOVER

### ULTIEME NATUURBELEVING

Te midden van de unieke natuur met golfgeruis op de achtergrond. Meer heb je niet nodig om te genieten van een ontspannen vakantie tussen de konijntjes en fazanten. Genieten. Een camping nog dicht bij de natuur bestaat er niet.



# DE KRIM TEXEL CAMPING KOGERSTRAND

- Fraaie, ruime duinplekken bereikbaar via verhard pad
- Kluis voor waardevolle spullen
- Indoor speelparadijs
- Fietsverhuur
- Nabij zee & strand (afstand 250 m)
- centrum 200m
- 6-16 ampère elektriciteit- en televisieaansluiting (type afhankelijk)
- Camperservicestation
- honden welkom op een gedeelte van het terrein

## LEUK OM WETEN

### KAMPEREN MET "GOED WEER GARANTIE"

Bij slecht weer kan u gebruik maken van de "Goed weer garantie" en kan u uw kampeervakantie inkorten. Het aantal geboekte dagen waar u geen gebruik van maakt, houdt u tegoed. Wanneer u voor dezelfde camping een boeking maakt later in het seizoen, kunt u het tegoed opnemen.



## OVERNACHTINGSTARIEF 2019

(2 pers. incl. belasting)

22 mrt - 30 okt EUR 43,35

**Max. verblijfsduur:** Onbeperkt

## VOORZIENINGEN

Lozen afvalwater Gratis

Lozen cassettetoilet Gratis

Water Gratis

Stroom (6A) Gratis

Voorzieningen passanten

Vuilnisbak

Douche

Rolstoelvriendelijk

Internetmogelijkheid

## TERREIN

- Max. aantal plaatsen: 12
- Max. camperlengte: 11m
- Plaats bij particulier of bedrijf

- Verhard
- Gras
- Verlichting

## LOCATIE :

[www.texelcampings.nl/koger-strand/camper](http://www.texelcampings.nl/koger-strand/camper)  
[marketing@krim.nl](mailto:marketing@krim.nl)



## REVIEW - TRIPADVISOR

Goed georganiseerde aan- en afvoerfaciliteiten voor campers. Gratis en goed werkende wifi.



Gemakkelijke incheckauto- maat. CC nemen. Het is ook gemakkelijk om uw verblijf te verlengen.

Leuk aan de plek, je kunt je plek met de camper verlaten zolang je een geldig toegangkaartje hebt (bijv. om de dag door te brengen op de Brouwersdam op 4 km afstand) en het veilig hebben om 's avonds terug te komen.



# DRIVE-IN CAMPERPARK VAN VAKANTIEPARK DE KLEPPERSTEE

- 24/7 inchecken
- Drive-in camperpark op 1 km van het Noordzeestrand
- café, restaurant & snackbar
- jeu de boules baan en tennisbaan
- speeltuin en reuze schaakspel
- milieustraat en water tanken
- gratis wifi
- hondenuitlaatplek
- centrum dorp 4 km

## LEUK OM WETEN



Bij aankomst kies je via een touchscreen je plaats\*, hoe lang je blijft, vul je je gegevens in, betaal je met je pin of creditcard en klaar! De prijs is op basis van 4 personen.

## REVIEW TRIPADVISOR



### KEURIG NETJES EN SLIM CONCEPT

Eerste weekend van juli met mijn vrouw een weekend 'proefkamperen' met ons nieuwe campertje. Het concept is slim, doordat je via een computersysteem incheckt is er zeer weinig personeel nodig.

## OVERNACHTINGSTARIEF 2019

(2 pers. incl. belasting)

01 jan - 30 jun EUR 18,42

01 jul - 31 aug EUR 23,42

01 sep - 31 dec EUR 18,42

Max. verblijfsduur: Onbeperkt

## VOORZIENINGEN

Lozen afvalwater	Gratis
Lozen cassettoilet	Gratis
Water	Gratis
Stroom (16A)	Betaald
Toilet	
Vuilnisbak	
Douche	
Speelgelegenheid	
Internetmogelijkheid	

## TERREIN

- Max. aantal plaatsen: 51
- Max. camperlengte: Geen limiet
- Uitsluitend camperterrein

- Verhard
- Gras
- Verlichting
- Bewaking

## LOCATIE :

[info@klepperstee.com](mailto:info@klepperstee.com)  
[www.driveincamperpark.com](http://www.driveincamperpark.com)







## REVIEW - CAMPERCONTACT

### CAMPERPARK SKOP'NBOER OVERDINKEL - OVERIJSSSEL

Met een gemiddelde beoordeling van 9,6 staat deze camperlocatie in het Overijsselse Overdinkel terecht op nummer één. Al jaren wordt de locatie geroemd om zijn gastvrijheid, uitstekende faciliteiten en fantastische ligging. Ook de rust, gemoedelijkheid en de ruimte worden erg gewaardeerd.

# CAMPERPLAATS SKOP'N BOER OVERIJSSSEL

- 25 verharde en goed toegankelijke camperplekken
- elke plek heeft een elektriciteits- en waterpunt
- verwarmde sanitaire ruimte met toilet, douches en afwasaanrecht
- lozingspunt voor vuil water en chemisch toilet
- draadloos internet
- ontmoetingsruimte met houtkachel met koffiehok
- kleinschalig, rust, ruimte, gemoedelijkheid
- hot tub
- vogelkijkhut in de omgeving en uitkijktoren
- kampvuurkring



### LEUK OM WETEN

Fietsreparatiehoek  
en oplaadpunt voor  
elektrische fietsen

## OVERNACHTINGSTARIEF 2019

(2 pers. incl. belasting)

01 jan - 31 dec EUR 17,50

**Max. verblijfsduur:** 7 dagen

## VOORZIENINGEN

Lozen afvalwater	Gratis
Lozen cassettetoilet	Gratis
Water	Gratis
Stroom (10A)	Gratis
Toilet	
Voorzieningen passanten	
Vuilnisbak	
Douche	
Rolstoelvriendelijk	
Internetmogelijkheid	

## TERREIN

- Max. aantal plaatsen: 25
- Max. camperlengte: geen limiet
- Plaats bij particulier of bedrijf

- Verhard
- Gras
- Verlichting
- Bewaking

## LOCATIE :

<http://camperplaats-skopnboer.nl/>  
[info@camperplaats-skopnboer.nl](mailto:info@camperplaats-skopnboer.nl)



## REVIEW - TRIPADVISOR

### MOOIE EN GOED VERZORGDE CAMPERPLAATS

Mooie camperplaats in een mooie haven, het oog wil natuurlijk ook wel eens wat :-> De plaatsen zijn mooi strak en geasfalteerd met daar omheen goed onderhouden gras. Sanitair is prima en schoon. Ook douchen is goed geregeld, geen muntjes maar gewoon zolang je nodig hebt en het water is lekker warm! Ook is er gratis wifi.

Wij hadden de 'all inclusive' ticket waarbij voor EUR 16,50 alles bij de prijs is inbegrepen, dus; stroom, sanitaire voorzieningen en ont- en verzorging.



## CAMPERPLAATS JACHTHAVEN BIESBOSCH

- in de haven van Drimmelen
- Natuurgebied De Biesbosch
- 7/7 incheckautomaat, inchecktijd is de start van het dagtarief
- BBQ plaats
- camperservicestation (gesloten tijdens wintermaanden)
- plons- en ploeterspeeltuin
- verhuur van sloepen en fietsen
- wasserette
- rondvaarten
- minimarkt
- centrum 1 km

### OVERNACHTINGSTARIEF 2019

(2 pers. incl. belasting)

01 jan - 31 dec EUR 17,50

Max. verblijfsduur: 7 dagen

### VOORZIENINGEN

Lozen afvalwater	Gratis
Lozen cassettoilet	Gratis
Water	Gratis
Stroom (10A)	Gratis
Toilet	
Vuilnisbak	
Douche	
Was-/droogmogelijkheid	
Internetmogelijkheid	

### TERREIN

- Max. aantal plaatsen: 35
- Max. camperlengte: 9m
- Plaats bij particulier of bedrijf

- Verhard
- Gras
- Verlichting
- Bewaking

### LOCATIE :

[www.jachthavenbiesbosch.nl](http://www.jachthavenbiesbosch.nl)  
[info@jachthavenbiesbosch.nl](mailto:info@jachthavenbiesbosch.nl)



## CAMPERPARK WESTENDE

- camperpark midden in Westende
- ruim opgezet terrein met strandsfeer
- sanitaire voorzieningen
- 24/7 open, betaalautomaat aanwezig
- extra voorzieningen beschikbaar op naastgelegen camping
- aankomst na 14u, vertrek om 11u
- strand 950m

### OVERNACHTINGSTARIEF 2019 (2 pers. incl. belasting)

01 jan - 27 jun EUR 18,70

02 sep - 31 dec EUR 21,00

28 jun - 01 sep EUR 24,00

**Max. verblijfsduur:** Onbeperkt

#### VOORZIENINGEN

Lozen afvalwater	Gratis
Lozen cassettetoilet	Gratis
Water	Gratis
Stroom	Gratis
Toilet	
Vuilnisbak	
Douche	
Speelgelegenheid	
Was-/droogmogelijkheid	
Internetmogelijkheid	

#### TERREIN

- Max. aantal plaatsen: 30
  - Max. camperlengte: geen limiet
  - Uitsluitend camperterrein
- 
- Verhard
  - Gras
  - Verlichting
  - Bewaking

#### LOCATIE :

[www.camperparkwestende.be](http://www.camperparkwestende.be)

[info@camperparkwestende.be](mailto:info@camperparkwestende.be)



## CAMPERPARK ZEESTER

- camperpark, gelegen naast camping Zeester
- 24/7 toegankelijk via self-service check-in
- functioneel opgezet terrein
- strand 700 m
- centrum 1,5 km

### OVERNACHTINGSTARIEF 2019 (2 pers. incl. belasting)

01 jan - 28 feb EUR 14,00

01 jul - 30 aug EUR 25,00

01 mrt - 30 jun EUR 18,00

31 aug - 02 nov EUR 18,00

**Max. verblijfsduur:** Onbekend

03 nov - 31 dec EUR 14,00

#### VOORZIENINGEN

Lozen afvalwater	Gratis
Lozen cassettetoilet	Gratis
Water	Gratis
Stroom (16A)	Gratis
Toilet	
Voorzieningen passanten	
Vuilnisbak	
Douche	
Rolstoelvriendelijk	
Internetmogelijkheid	

#### TERREIN

- Max. aantal plaatsen: 15
  - Max. camperlengte: geen limiet
  - Uitsluitend camperterrein
- 
- Verhard
  - Gras
  - Verlichting
  - Bewaking

#### LOCATIE :

[www.camperparkzeester.be](http://www.camperparkzeester.be)

# HOFVLIET ZWOLLE

- 20 verharde camperplaatsen
- gratis wifi
- toiletten, douches, was- en droogmachine
- watertappunt en lozinspunt voor chemisch toilet
- bij de afrit van snelweg A28
- vrijwel in het centrum van de stad
- camerabeveiliging en dag- en nachtverlichting
- tegenover supermarkt, bioscoop en horeca

## OVERNACHTINGSTARIEF 2019 (2 pers. incl. belasting)

01 jan - 27 jun EUR 18,70

02 sep - 31 dec EUR 21,00

28 jun - 01 sep EUR 24,00

**Max. verblijfsduur:** onbeperkt

### VOORZIENINGEN

Lozen afvalwater	Gratis
Lozen cassettoilet	Gratis
Water	Gratis
Stroom (10A)	Betaald
Toilet	
Vuilnisbak	
Douche	
Was-/droogmogelijkheid	
Rolstoelvriendelijk	
Internetmogelijkheid	

### TERREIN

- Max. aantal plaatsen: 18
- Max. camperlengte: 12m
- Plaats bij particulier of bedrijf
- Verhard
- Gras
- Verlichting
- Bewaking

### LOCATIE :

<https://www.facebook.com/camperpark.hofvlietzwolle.7>

[camperplek@gmail.com](mailto:camperplek@gmail.com)



### REVIEW CAMPERCONTACT

Alle complimenten kloppen. Prachtig en praktisch gelegen stadscamping. Prima verzorgde sanitaire voorzieningen. verwarmde afwasplek. En wasmachine/droger. Uitstekende verharde ondergrond in het gras. Voor 22 euro alles inclusief! Je kunt je niet beter wensen. Goed beveiligd en bewaakt terrein. Vriendelijke ontvangst en behulpzaam.

# CAMPERHAVEN FUUSSEKAUL LUXEMBURG

- 35 mooi aangelegde verharde plaatsen op de camperhaven met eigen graszone
- gelegen naast camping, in natuurpark Bovensüre
- service vullen van lege gasflessen (certificaat)
- gratis wellness tijdens uw verblijf op vrijdag en zaterdag
- broodjes-service
- geo-coaching
- mountainbike
- grotere campers of groepen met campers op een alternatieve plaats op groepsveld met centrale elektriciteitskast (op camping)

## OVERNACHTINGSTARIEF 2019 (2 pers. incl. belasting)

01 jan - 27 jun EUR 18,70

02 sep - 31 dec EUR 21,00

28 jun - 01 sep EUR 24,00

**Max. verblijfsduur:** Onbeperkt

### VOORZIENINGEN

Lozen afvalwater	Gratis
Lozen cassettoilet	Gratis
Water	Gratis
Stroom	Gratis
Toilet	
Vuilnisbak	
Douche	
Speelgelegenheid	
Was-/droogmogelijkheid	
Internetmogelijkheid	

### TERREIN

- Max. aantal plaatsen: 30
- Max. camperlengte: geen limiet
- Uitsluitend camperterrein
- Verhard
- Gras
- Verlichting
- Bewaking

### LOCATIE :

[www.fuussekaul.lu/nl/start/startpagina.html](http://www.fuussekaul.lu/nl/start/startpagina.html)

[info@fuussekaul.lu](mailto:info@fuussekaul.lu)



# KOMPAS CAMPING NIEUWPOORT

- tussen kust en polders
- 56 verharde camperplaatsen (van 70 m<sup>2</sup>), het hele jaar door toegankelijk
- voordelige kleine camperplaatsen asfalt
- elektriciteitsaansluiting (10 ampère) en watertappunt
- gratis servicestation (water, elektriciteit, afvalwater lozen)
- gebruik van campingfaciliteiten: modern sanitair, gezellige tavernes, zwembaden, ...
- voorzieningen voor gasten met een beperking

## OVERNACHTINGSTARIEF 2019 (2 pers. incl. belasting)

01 jan - 27 jun EUR 18,70

02 sep - 31 dec EUR 21,00

28 jun - 01 sep EUR 24,00

**Max. verblijfsduur:** Onbeperkt

### VOORZIENINGEN

Lozen afvalwater	Gratis
Lozen cassettetoilet	Gratis
Water	Gratis
Stroom	Gratis
Toilet	
Vuilnisbak	
Douche	
Speelgelegenheid	
Was-/droogmogelijkheid	
Internetmogelijkheid	

### TERREIN

- Max. aantal plaatsen: 30
- Max. camperlengte: geen limiet
- Uitsluitend camperterrein
- Verhard
- Gras
- Verlichting
- Bewaking

### LOCATIE :

[www.kompascamping.be/nieuwpoort/camperzone](http://www.kompascamping.be/nieuwpoort/camperzone)  
[nieuwpoort@kompascamping.be](mailto:nieuwpoort@kompascamping.be)



Camperhaven Fuussekaul

# COLOFON

---

## VERANTWOORDELIJKE UITGEVER

Peter De Wilde, Toerisme Vlaanderen,  
Grasmarkt 61, 1000 Brussel

## WETTELIJK DEPOT

D/2020/5635/9/1

## COPYRIGHTS

iStock, Freepik, Nuuverstee Borger, Camperplaats Appelscha, Vechtdal Nieuwleusen, De Krim Texel, De Klepperstee, Skop'n Boer Overijssel, jachthaven Biesbosch, Hofvliet Zwolle, Camperplaats Westende, Camperpark Zeester, Kompas Camping Nieuwpoort, Camperhaven Fuusekaul

**De tarieven in deze inspiratiebrochure zijn enkel richtinggevend bedoeld. Ze zijn niet bedoeld als boekingsinformatie. Dat ze niet actueel blijven is daarom niet belangrijk.**

Alle rechten voorbehouden. Behoudens de uitdrukkelijk bij wet bepaalde uitzonderingen mag niets uit deze uitgave worden verveelvoudigd, opgeslagen in een geautomatiseerd gegevensbestand of openbaar gemaakt, op welk wijze ook, zonder de voorafgaande en schriftelijke toestemming van de uitgever.





**TOERISMEVLAANDEREN**